

AUSBILDUNGEN

Ausbildung zum Staplerfahrer!
(DGUV 308-001)

Ausbildung zum Bedienen von
Hubarbeitsbühnen! (DGUV 308-008)

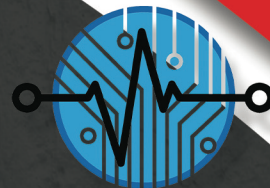
Jahresunterweisungen Arbeitssicherheit!
(Hier gehen wir individuell auf die
Anforderungen Ihres Betriebes ein!)

Jahresunterweisungen für Bediener von
Hubarbeitsbühnen und
Flurförderfahrzeugen!

Brandschutzschulungen!

Ausbildung von Brandschutz Helfern!

ALLE
AUSBILDUNGEN SIND IN
IHREM UNTERNEHMEN
VOR ORT MÖGLICH!



EST-Arbeitssicherheit

FRANK TLUSTE

ELEKTROMEISTER
FACHKRAFT FÜR ARBEITSSICHERHEIT
BRANDSCHUTZBEAUFTRAGTER

INTERESSE?

Schreiben Sie mir eine E-Mail:



☎ ODER RUFEN SIE AN!
0176/22966456

📍 Friedrichstraße 16 - 53547 Hümmerich

🌐 www.est-arbeitssicherheit.de

✉ f.tluste@est-arbeitssicherheit.de

Inhaber: Sandra Tluste

EST
Frank Tluste
ARBEITSSICHERHEIT

“DER SCHUTZ IHRER
MITARBEITER
UND IHRES
UNTERNEHMENS
STEHT AN
1. STELLE!”

AUSBILDUNGEN
UNTERWEISUNGEN
GEMÄß DES
ARBEITSSCHUTZGESETZES
& DGUV

BRANDSCHUTZ

Brandschutzberatungen!

Ausbildung von Brandschutz Helfern!

Schulungen der Brandschutz-
und Evakuierungshelfer!

Schulungen im Umgang mit dem
Feuerlöscher! (In Theorie und Praxis)

Erstellen von
Flucht- und Rettungswegplänen!

Organisation bei Evakuierungsübungen!

Brandlastberechnungen!

Erstellung der Brandschutzordnung
Teil A,B,C!

Unterstützung bei der Korrespondenz mit
Behörden und Kommunen!

ARBEITSSICHERHEIT



Beratung in allen Fragen der Arbeitssicherheit!

Erstellen von Gefahrstoffkataster!

Erstellen von Gefährdungsbeurteilungen!

Erstellen von Betriebsanweisungen!

Sicherheitsbegehung
und Sachkundeprüfung!

Prüfen von Schwerlastregalen!
Nach DIN EN 15635

FEST Frankluste ARBEITSSICHERHEIT

Bitte kontaktieren Sie uns und fordern
Sie Ihr unverbindliches Angebot an.
Gerne bieten wir Ihnen eine
Komplettlösung für Ihren Betrieb an!

ELEKTROPRÜFUNG NACH DGUV V3



Überprüfung aller ortsveränderlichen
elektrischen Arbeitsmittel!
Beispiele: Computer, Drucker & Co.

Die Prüfpflicht gilt für alle Betreiber von
Anlagen und Betriebsmitteln.